

# Εκπαιδευτικές Λύσεις

ανά Ιεραρχικό Επίπεδο

## Entry Level

### Knowing Myself & Others

*Κοινό: Όλα τα επίπεδα*

Η εκπαίδευση στην αναγνώριση των διαφορετικών συμπεριφορικών προφίλ, χρησιμοποιώντας το εργαλείο DiSC και η εφαρμογή της γνώσης ώστε να βελτιωθεί η επικοινωνία και η συνεργασία με τους άλλους.

### Identifying Work Priorities

*Κοινό: Entry Level & First Level Leaders*

Το να μπορείς να βάζεις προτεραιότητες και να θέτεις ξεκάθαρους και μετρήσιμους στόχους που συνδέονται με τα επιθυμητά αποτελέσματα, αφαιρεί το καθημερινό στρες και ενισχύει την παραγωγικότητα στο χώρο εργασίας.

### Managing Your Priorities

*Κοινό: Entry Level*

Οι εργαζόμενοι που βάζουν προτεραιότητες και ταυτόχρονα, μπορούν να ρυθμίζουν επιπλέον αιτήματα από τους συναδέλφους τους, λέγοντας «ναι» ή «όχι» ανάλογα με το φόρτο εργασίας τους, αισθάνονται πιο ασφαλείς και επιτυχημένοι.



## Effective Meetings

*Κοινό: Όλα τα επίπεδα*

Οι ηγέτες μαθαίνουν να διεξάγουν meetings που δεν τραβάνε σε μάκρος και προσανατολίζονται στο αποτέλεσμα, διαχειριζόμενοι τις συμπεριφορές που μπορούν να γίνονται τροχοπέδη στην επιτυχία του meeting.

## Effective Presentations

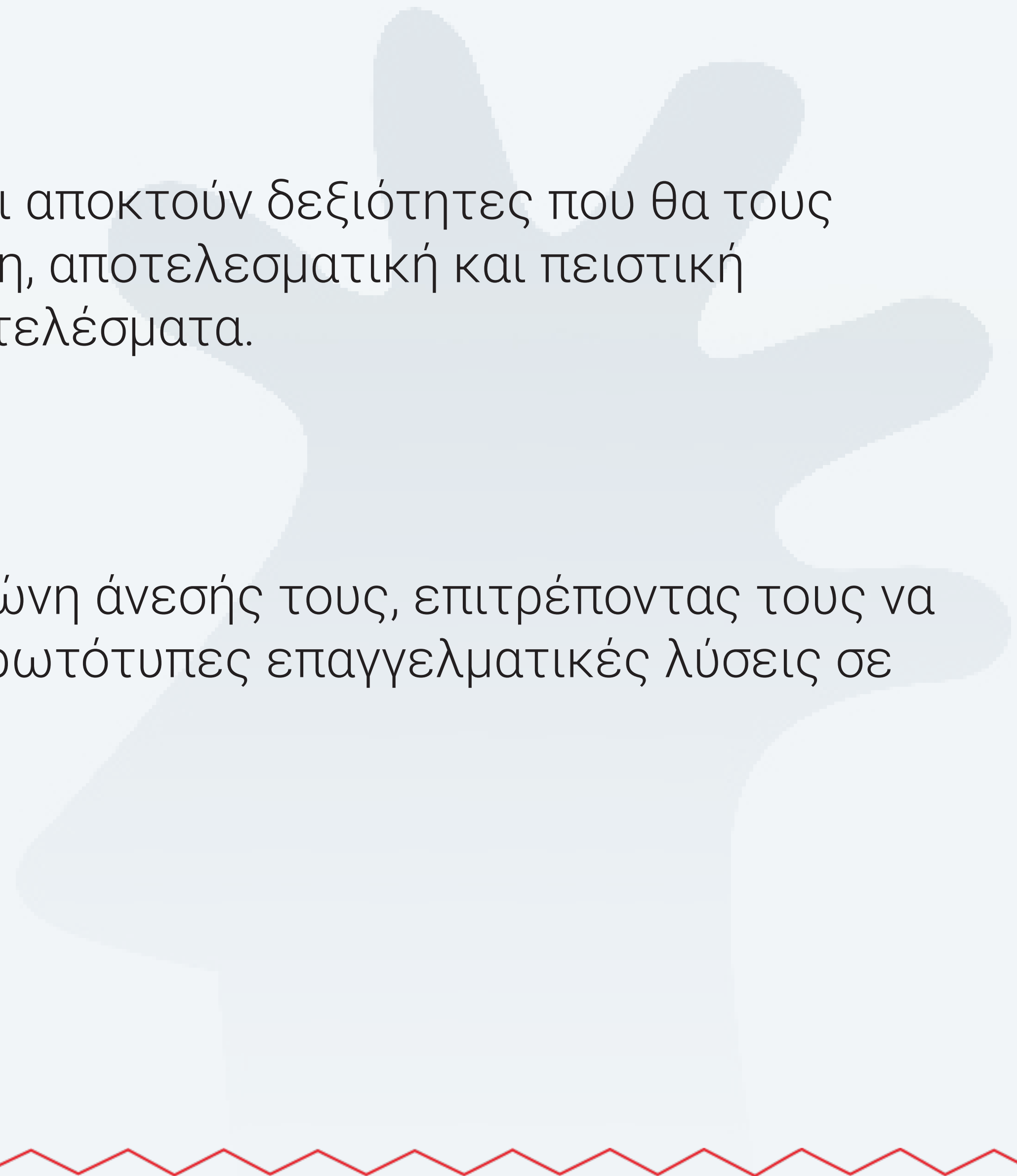
*Κοινό: Όλα τα επίπεδα*

Οι συμμετέχοντες χρησιμοποιούν τα κατάλληλα εργαλεία και αποκτούν δεξιότητες που θα τους επιτρέψουν να σχεδιάσουν και να παρουσιάσουν μια δομημένη, αποτελεσματική και πειστική επαγγελματική παρουσίαση, που θα φέρει τα επιθυμητά αποτελέσματα.

## Creative & Logical Thinking

*Κοινό: Entry Level*

Αυτό το πρόγραμμα θα βγάλει τους συμμετέχοντες από τη ζώνη άνεσής τους, επιτρέποντας τους να ξεδιπλώσουν τη δημιουργικότητά τους, ώστε να βρίσκουν πρωτότυπες επαγγελματικές λύσεις σε διάφορες προκλήσεις στο εργασιακό τους περιβάλλον.



## First Level Leaders

### How to Be a Great Performer!

*Κοινό: Όλα τα επίπεδα*

Αυτό το εργαστηριακό σεμινάριο δίνει στους ηγέτες μια εναλλακτική προσέγγιση στην προετοιμασία και την παρουσίαση μιας επαγγελματικής παρουσίασης, δίνοντας τους την ευκαιρία να εξασκηθούν με εναλλακτικό τρόπο, χρησιμοποιώντας τεχνικές που βρίσκουμε στο θέατρο.

### Addressing Emotions At Work

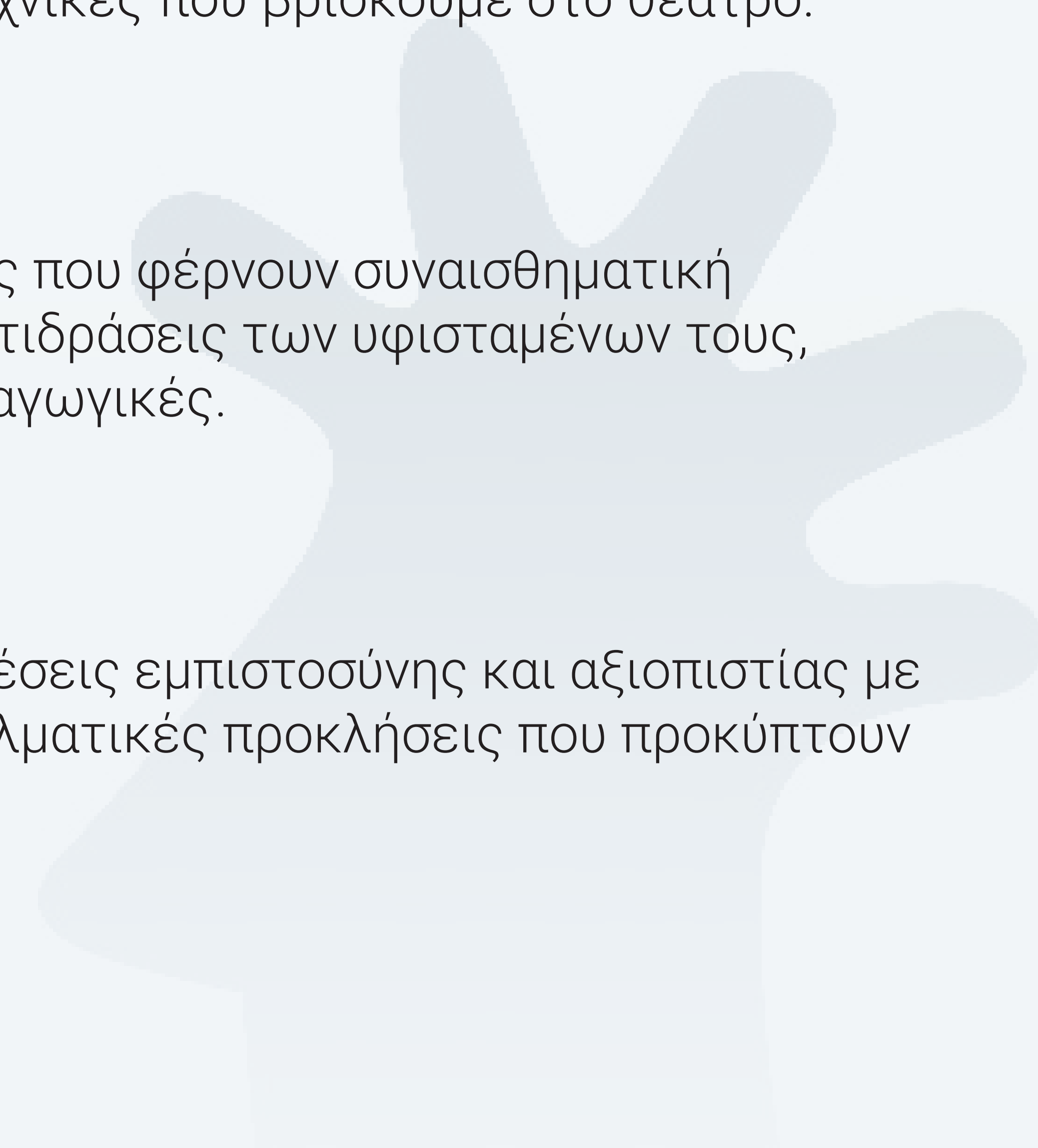
*Κοινό: First Level Leaders*

Οι νέοι ηγέτες μαθαίνουν να αναγνωρίζουν τους παράγοντες που φέρνουν συναισθηματική φόρτιση, ώστε να μπορούν να διαχειρίζονται τις έντονες αντιδράσεις των υφισταμένων τους, κάνοντας τις εργασιακές σχέσεις επικοινωνητικές και παραγωγικές.

### Building Trust Under Pressure

*Κοινό: First Level Leaders*

Αυτό το πρόγραμμα θα βοηθήσει τους ηγέτες να χτίσουν σχέσεις εμπιστοσύνης και αξιοπιστίας με τους συναδέλφους τους, διαχειριζόμενοι θετικά τις επαγγελματικές προκλήσεις που προκύπτουν στην καθημερινότητα.





## Activating Change: Individual Contributor

*Κοινό: First Level Leaders*

Οι συμμετέχοντες θα αποκτήσουν τις δεξιότητες και τις στρατηγικές που θα τους βοηθήσουν να παραμένουν παραγωγικοί και engaged κατά τη διάρκεια οργανωσιακών αλλαγών.

## Giving Feedback & Feedforward

*Κοινό: Όλα τα επίπεδα*

Οι συμμετέχοντες αντιλαμβάνονται τη σημασία και την αξία της καθημερινής ανατροφοδότησης (feedback) και feedforward, ώστε να προαχθεί η προσωπική ανάπτυξη, να αυξηθεί η engagement και να βελτιωθεί η απόδοση.

## Hallmarks of Supervisory Success

*Κοινό: First Level Leaders*

Αυτό το πρόγραμμα θα βοηθήσει τους νέους ηγέτες στην ανάληψη των καινούργιων καθηκόντων τους, ώστε να μπορούν να αναγνωρίζουν ποιες ενέργειες χτίζουν την αξιοπιστία τους και να εφαρμόζουν στρατηγικές που θα ενθαρρύνουν τους ανθρώπους τους να πετυχαίνουν τα επιθυμητά επαγγελματικά αποτελέσματα.

## Making Collaborative Decisions

### *Κοινό: First Level Leaders*

Οι ηγέτες θα μάθουν να ακολουθούν μια απλή διαδικασία ώστε να διαπιστώνουν αν χρειάζεται η συνεργασία με άλλους, να συγκεντρώνουν μια ομάδα-εργασίας, να εφαρμόζουν εργαλεία που θα τους βοηθούν να παίρνουν αποφάσεις και τελικά, να αποφεύγουν τις τυπικές προκλήσεις που μπορεί να επιφέρουν οι ομαδικές αποφάσεις.



## Mid-Level Leaders

### Identifying Work Priorities: Manager version

*Κοινό: Mid-Level Leaders*

Αυτό το πρόγραμμα επιτρέπει στους ηγέτες να ιεραρχούν τις επαγγελματικές τους υποχρεώσεις, βασιζόμενοι στους στόχους της επιχείρησης, να χρησιμοποιούν τεχνικές για να αναγνωρίζουν τις προτεραιότητες τις δικές τους και των άλλων και να επικοινωνούν τους στόχους και τις προτεραιότητές τους στην ομάδα.

### Delegating for Shared Success

*Κοινό: Mid-Level Leaders*

Οι ηγέτες θα μπορούν να αναγνωρίζουν ποιες εργασίες μπορούν να ανατεθούν σε άλλους και με ποιο τρόπο, ευθυγραμμίζοντας υπαλλήλους με εργασίες, να διενεργούν μια συζήτηση ανάθεσης και τέλος, να προσδιορίζουν τις μετέπειτα ενέργειες παρακολούθησης ώστε να σιγουρευούνται για την επιτυχία της ανάθεσης.

### Shaping a Motivational Workplace

*Κοινό: Mid-Level Leaders*

Αυτό το πρόγραμμα δίνει στους ηγέτες τα εργαλεία να εμπνέουν τη μέγιστη απόδοση από τους ανθρώπους τους, καθώς τους βοηθά να ικανοποιούν τρεις βασικές τους ανάγκες: να επιδεικνύουν ικανότητα, συνεργασία και να έχουν τον έλεγχο της εργασίας τους.



## Developing Team Agility

*Κοινό: Mid-Level Leaders*

Ο σκοπός αυτού του προγράμματος είναι να εστιάσει τους αρχηγούς ομάδων σε στρατηγικές και ενέργειες που θα βοηθήσουν τις ομάδες τους να αποκτήσουν νέες δεξιότητες και γνώση και θα τις κρατήσουν ενήμερες γύρω από σημαντικές για την αποτελεσματικότητά τους πληροφορίες.

## Realizing Talent in Others

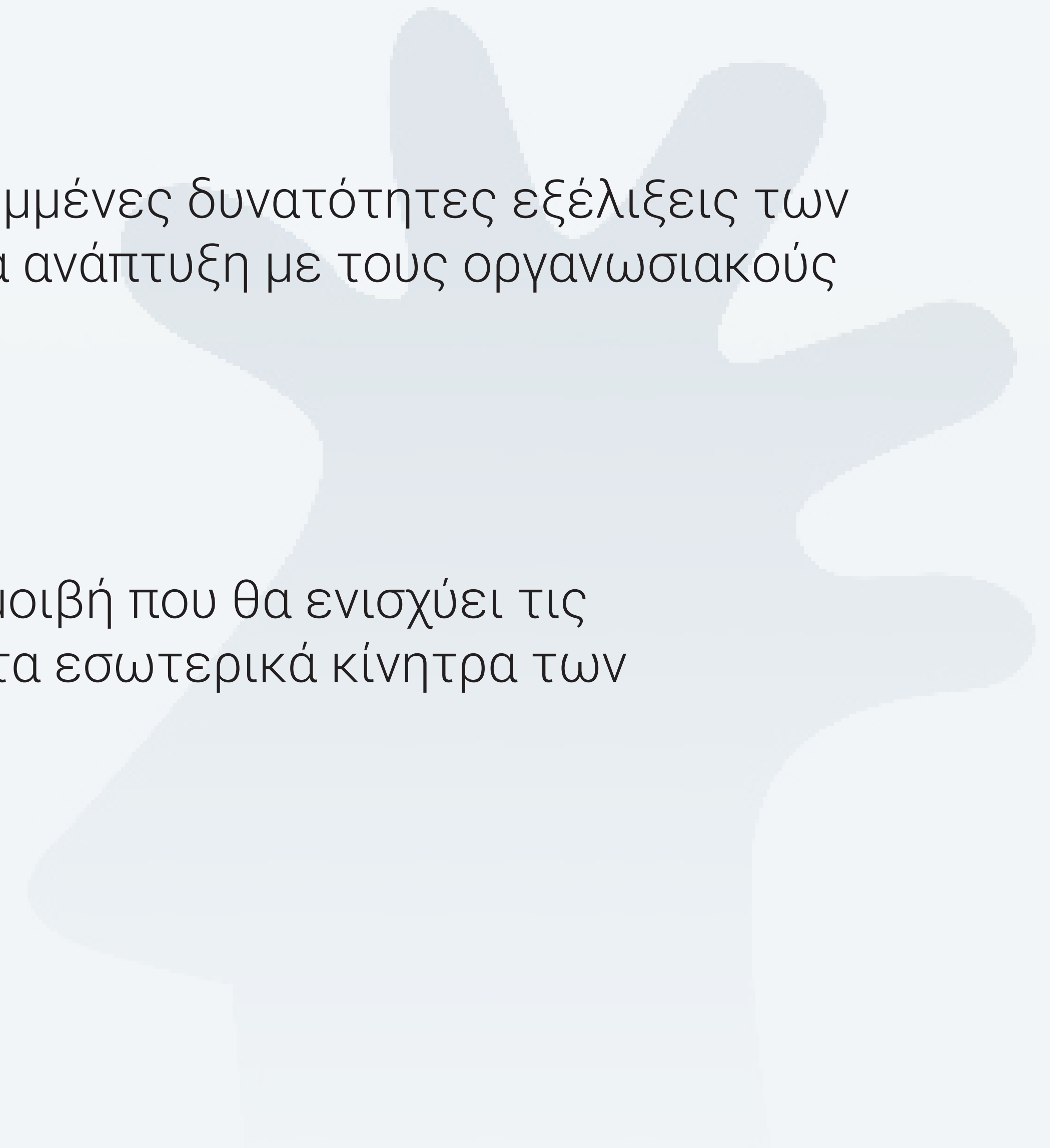
*Κοινό: Mid-Level Leaders*

Αυτό το πρόγραμμα βοηθά τους ηγέτες να ανακαλύψουν κρυμμένες δυνατότητες εξέλιξης των ανθρώπων τους, συνδέοντας τα εσωτερικά τους κίνητρα για ανάπτυξη με τους οργανωσιακούς και επαγγελματικούς στόχους.

## Offering Rewards & Recognition

*Κοινό: Mid-Level Leaders*

Οι ηγέτες θα μπορούν να προσφέρουν αναγνώριση και ανταμοιβή που θα ενισχύει τις ικανότητες, θα ενδυναμώνει τις σχέσεις και θα ενθαρρύνει τα εσωτερικά κίνητρα των υπαλλήλων.



## **Activating Change: Manager version**

*Κοινό: Mid-Level Leaders*

Αυτό το πρόγραμμα βοηθά τους ηγέτες να εφαρμόσουν την αλλαγή στην καθημερινή τους εργασία, να εμπνέυσουν την ατομική και ομαδική δέσμευση προς την αλλαγή και να εστιάσουν την προσπάθειά τους στο να αναγνωρίζουν τα επαγγελματικά οφέλη.

## **Connecting People to Strategy**

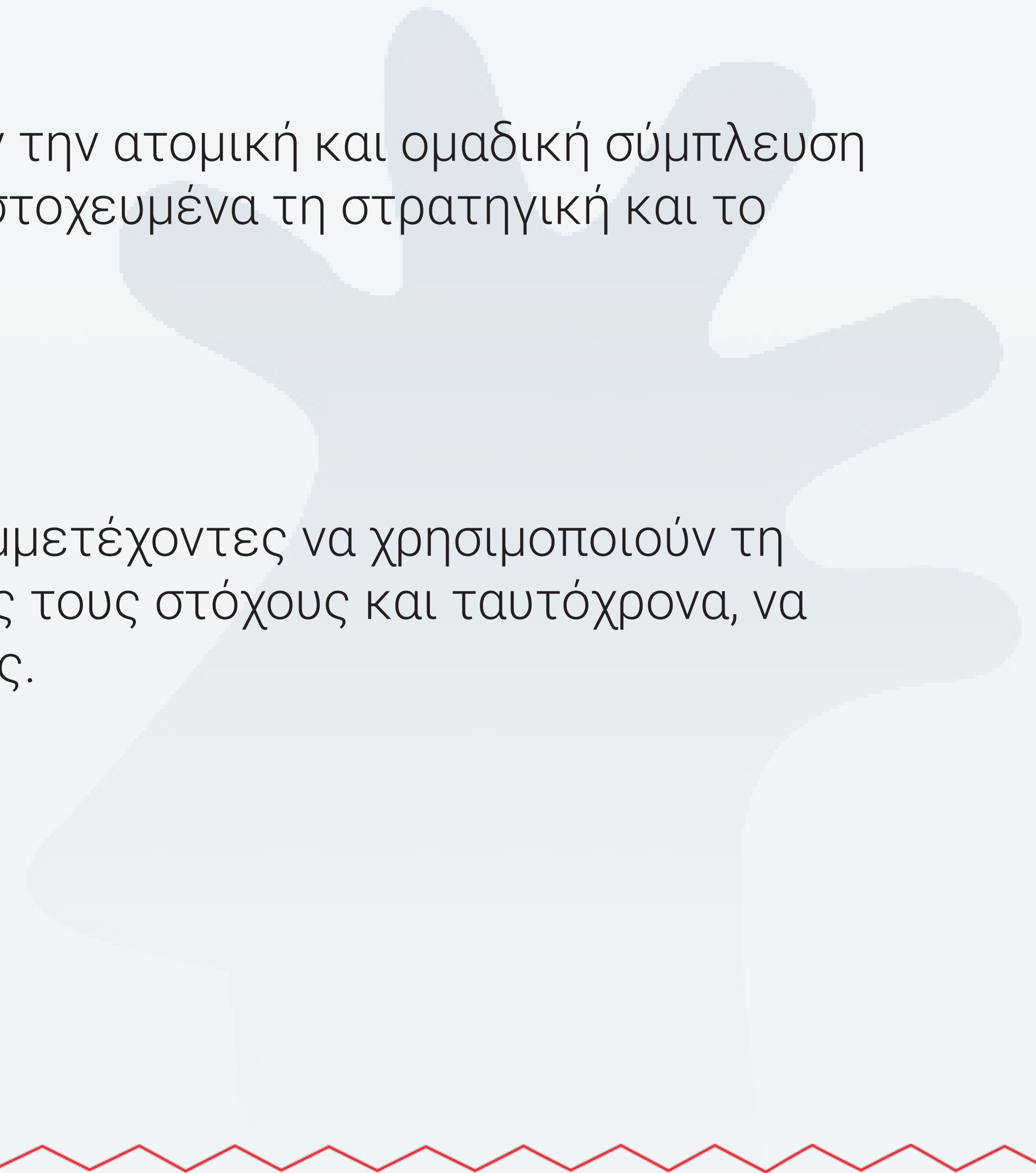
*Κοινό: Mid-Level Leaders*

Αυτό το πρόγραμμα βοηθά τους συμμετέχοντες να συνδέουν την ατομική και ομαδική σύμπλευση με την οργανωσιακή στρατηγική, δίνοντας με σαφήνεια και στοχευμένα τη στρατηγική και το ρόλο των ανθρώπων στην επιτυχία της.

## **Positive Power & Influence**

*Κοινό: Όλα τα επίπεδα*

Στόχος αυτού του προγράμματος είναι να βοηθήσει τους συμμετέχοντες να χρησιμοποιούν τη Θετική Επιρροή ώστε να πετυχαίνουν τους επαγγελματικούς τους στόχους και ταυτόχρονα, να διατηρούν και να ενδυναμώνουν τις εργασιακές τους σχέσεις.





## Senior-Level Leaders

### Creating a Common Culture

*Κοινό: Senior & Mid-Level Leaders*

Αυτό το εργαστηριακό πρόγραμμα δίνει τη δυνατότητα στα διοικητικά στελέχη να προσδιορίσουν το επιχειρηματικό τους Όραμα, την Αποστολή και τις Αξίες τους, δημιουργώντας έτσι τις βάσεις για μια κοινή κουλτούρα μέσα στον Οργανισμό και δίνοντας ένα κοινό αίσθημα σκοπού.

### Bridging Strategy to Outcomes

*Κοινό: Senior Level Leaders*

Αυτό το πρόγραμμα θα βοηθήσει τους σύγχρονους ηγέτες να γεφυρώσουν το χάσμα μεταξύ στρατηγικής και καθημερινών εργασιών, μέσα από πέντε επιτυχημένες τεχνικές: να είναι ανοιχτοί σε νέες ιδέες, να εναρμονίζουν την απόδοση με τη στρατηγική, να βρίσκουν συμμάχους, να παίρνουν αποφάσεις βάσει τεκμηριωμένων στοιχείων και να βοηθούν τους ανθρώπους τους να αναγνωρίζουν τη σημασία της συνεισφοράς τους.

### Coaching Clinic

*Κοινό: Senior Level Leaders*

Αυτό το πρόγραμμα θα εξοπλίσει τους ηγέτες με μια εκτεταμένη σειρά εργαλείων coaching, ώστε να μπορούν να αναπτύξουν τους υφισταμένους τους, για να γίνουν κεφάλαιο για την επιχείρηση και να συνεισφέρουν στην προσωπική και οργανωσιακή επιτυχία.

## Mind Full or Mindful?

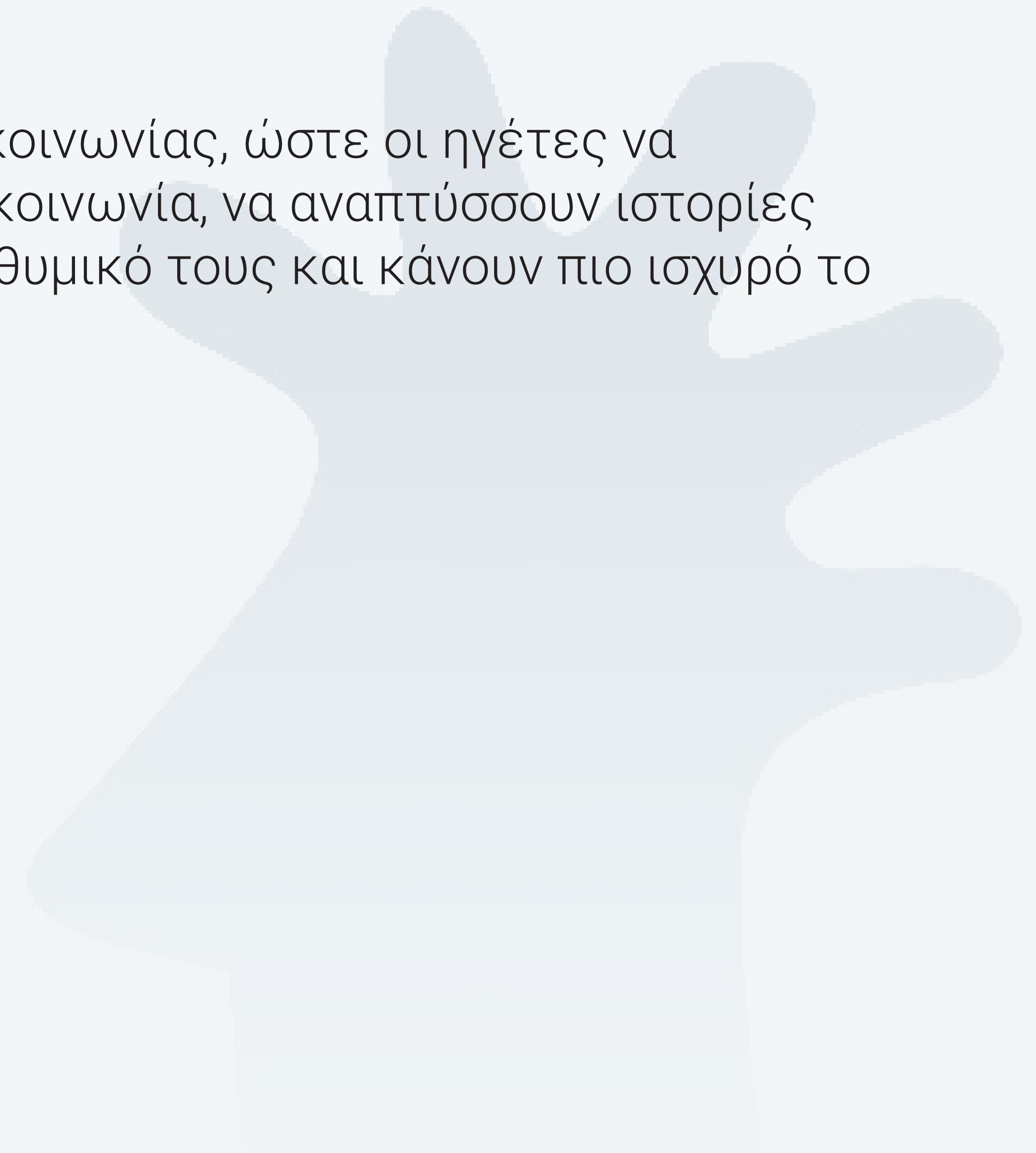
*Κοινό: Όλα τα επίπεδα*

Μέσα από αυτό το εργαστήριο, οι συμμετέχοντες θα έχουν τη δυνατότητα να μάθουν τεχνικές αποσυμφόρησης διαχείρισης του στρες και να διατηρούν την εσωτερική τους γαλήνη, όταν βρίσκονται αντιμέτωποι με καταστάσεις που μπορεί να τους απορρυθμίσουν.

## Storytelling in Business

*Κοινό: Senior Level Leaders*

Αυτό το πρόγραμμα εισάγει το storytelling ως εργαλείο επικοινωνίας, ώστε οι ηγέτες να αναγνωρίζουν τη συμβολή του στην ενδοεπιχειρησιακή επικοινωνία, να αναπτύσσουν ιστορίες που δεσμεύουν τους ανθρώπους τους και επικαλούνται το θυμικό τους και κάνουν πιο ισχυρό το επιχειρησιακό μήνυμα.



## Sales and Service Ready!

### **Professional Selling Skills**

*Κοινό: Όλα τα επίπεδα (Foundational)*

Οι πωλητές αναπτύσσουν τις τεχνικές πωλήσεων που θα τους επιτρέψουν να χτίσουν ισχυρές επαγγελματικές σχέσεις, ενώ ταυτόχρονα, αυξάνουν τις πωλήσεις τους και πετυχαίνουν αμοιβαία επωφελείς συμφωνίες με τα άλλα μέρη.

### **Advancing Our Professional Selling Skills Workshop**

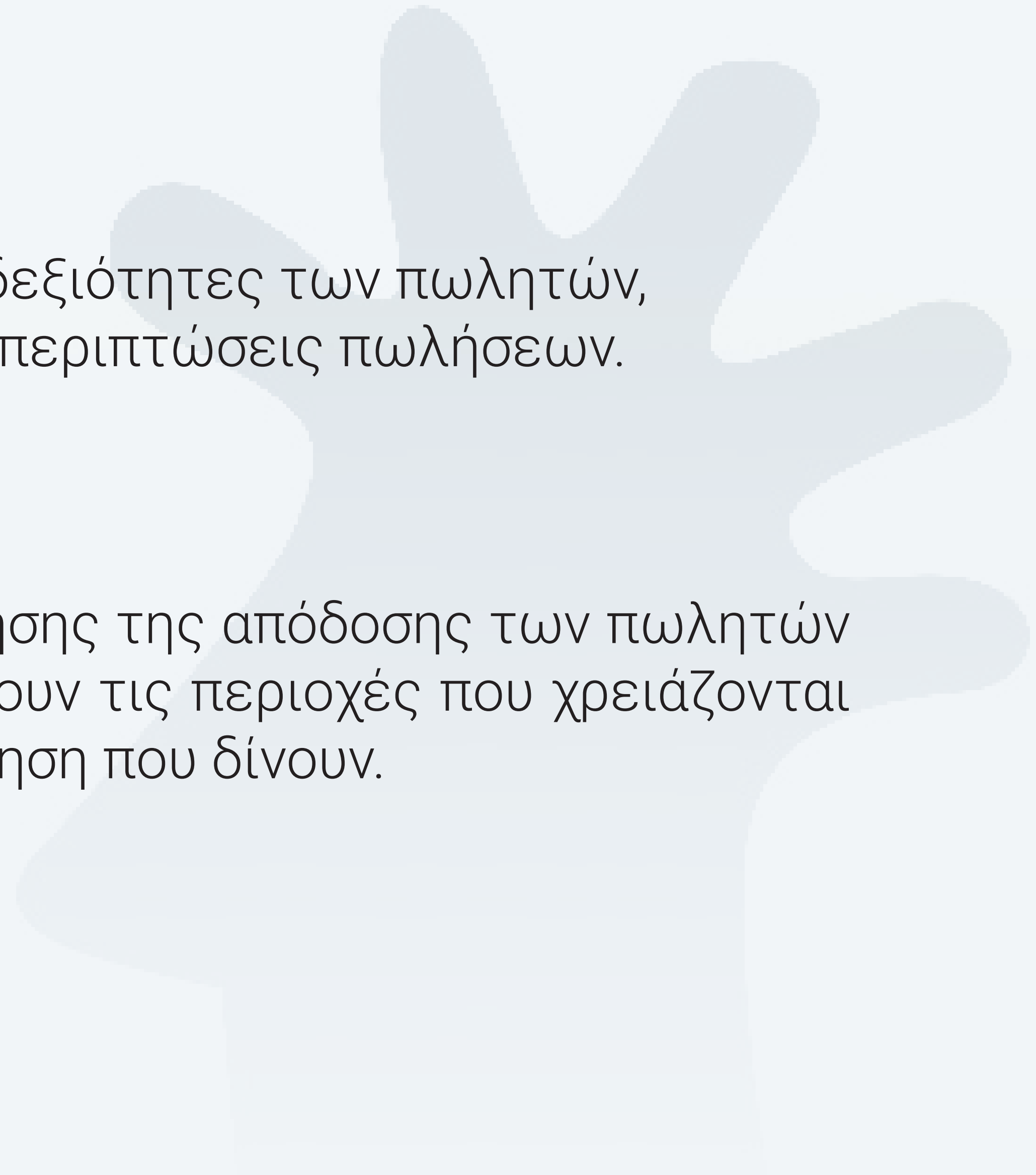
*Κοινό: Όλα τα επίπεδα*

Αυτό το πρόγραμμα θα ενισχύσει ακόμη περισσότερο τις δεξιότητες των πωλητών, δίνοντας τους την ευκαιρία να εξασκηθούν σε δικές τους περιπτώσεις πωλήσεων.

### **Professional Sales Coaching**

*Κοινό: Όλα τα επίπεδα*

Οι coaches πωλητών θα εφοδιαστούν με εργαλεία εκτίμησης της απόδοσης των πωλητών τους κατά τη διάρκεια της πώλησης, ώστε να αναγνωρίζουν τις περιοχές που χρειάζονται ενίσχυση και να προσαρμόζουν ανάλογα την ανατροφοδότηση που δίνουν.





## **Building Customer Loyalty**

*Κοινό: Όλα τα επίπεδα*

This program provides participants with information and skills that will help them make every customer's interaction a positive experience by leaving the customer feeling understood, appreciated, and confident in the organization.

## **Mastering Conversation Essentials**

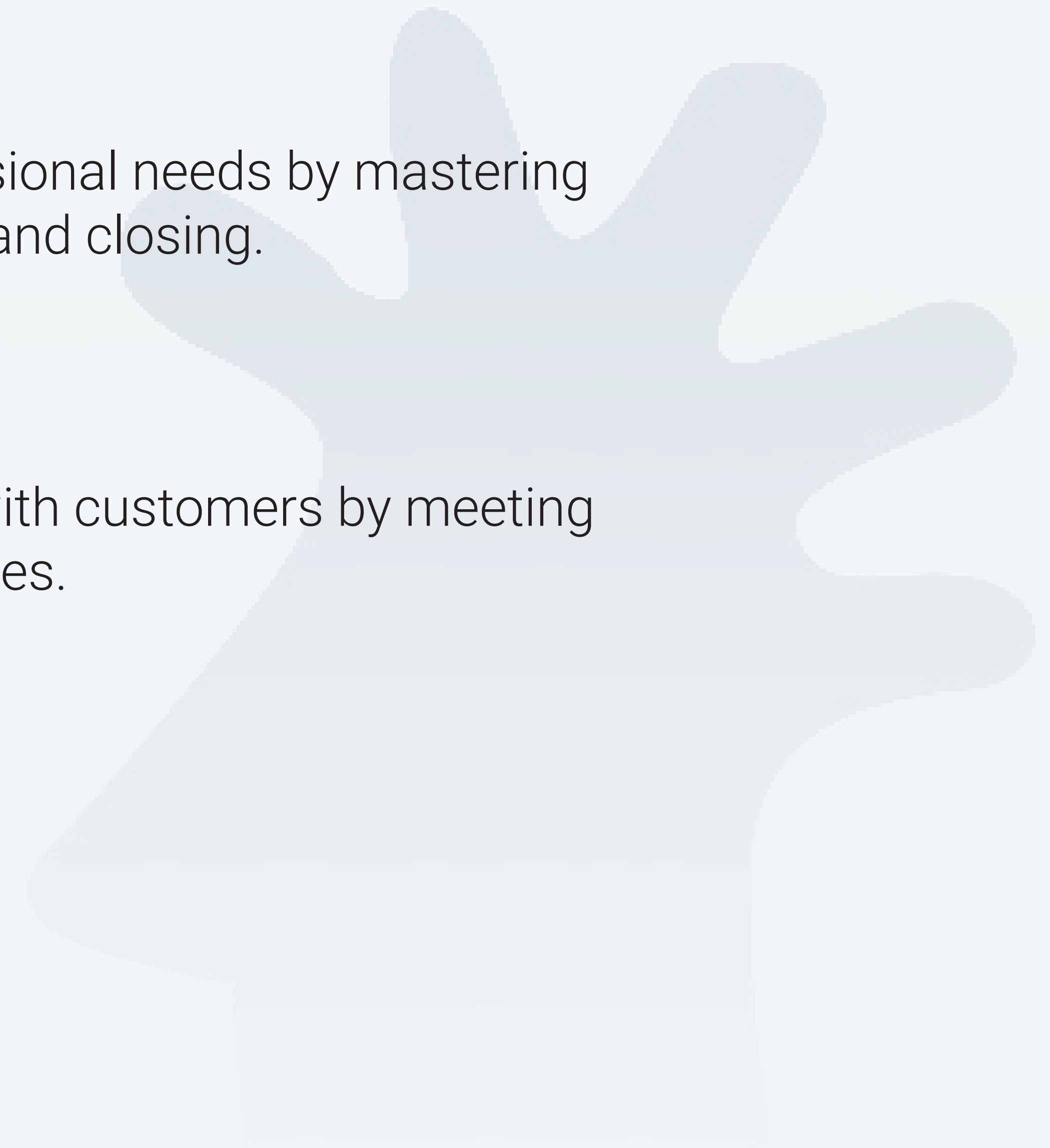
*Κοινό: Όλα τα επίπεδα*

This program helps participants meet their customer's professional needs by mastering a business conversation, from opening to learning to replying and closing.

## **Strengthening Customer Connections**

*Κοινό: Όλα τα επίπεδα*

This program improves participants ability to connect better with customers by meeting their personal needs and creating positive customer experiences.



## **Navigating Challenging Situations**

*Κοινό: Όλα τα επίπεδα*

Through this program, participants learn how to defuse challenging situations with their customers, identifying ways to serve them and creating loyal customers.

## **Exploring Digital Communications**

*Κοινό: Όλα τα επίπεδα*

This program shows participants how to meet customers' key expectations and create positive defining moments using digital communications such as email, text, chat, and social media.



## Team Effectiveness

*Audience: All levels*

This is a fully customized program that taps directly on to the team's needs. It is a product of thorough analysis of the individual team's business environment, mix, cross-functional synergies and most of all business goals and the challenges the team members may face in their day to day communication, cooperation, alignment and interpersonal relationships. It applies to virtual or actual teams. Its purpose is to build strong, aligned teams that will fulfill the Organization's or department's business objectives.

